



学校からの配信をLINEで受け取るには、本ガイドに沿ってLINE登録をお願いします。
登録いただくLINEアカウントは、個人情報となりますので、ご自身で操作していただきます。

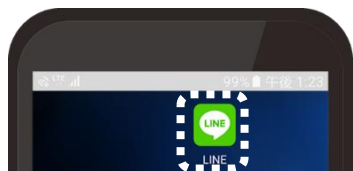
※フェアキャスト学校連絡網 登録ガイドの操作が完了していないとLINE登録できません※

(フェアキャスト学校連絡網 登録ガイドがお手元に無い方は、学校にお問合せください)

※このLINE登録ガイドは、必ずLINE利用している端末（スマートフォン等）から操作してください※

①LINEを起動

LINE利用している端末のLINEアイコンをタップします。



②公式アカウント検索

▼QRコード読み取りの方

QRコード読み取り後、「追加」をタップして、④に進んでください。

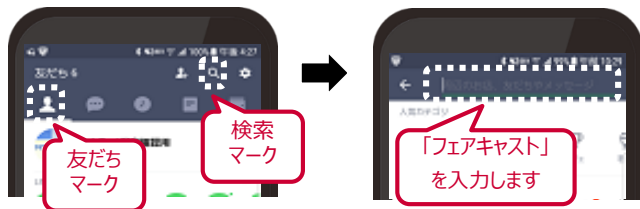


▼公式アカウントから検索する方

* Android 画面

「友だち」マーク → 「検索」マークの順にタップして、「フェアキャスト」を入力します。

※着せかえ設定で表示が異なる場合があります。



* iPhone 画面

「フェアキャスト」を入力します。

※着せかえ設定で表示が異なる場合があります。



※PC版LINEをご利用の方は、「友だち追加」→「LINE ID (@FairCast)」を入力して検索してください。

③お友だち登録

①おすすめ公式アカウントの「FairCast」をタップします。



②「追加」をタップします。

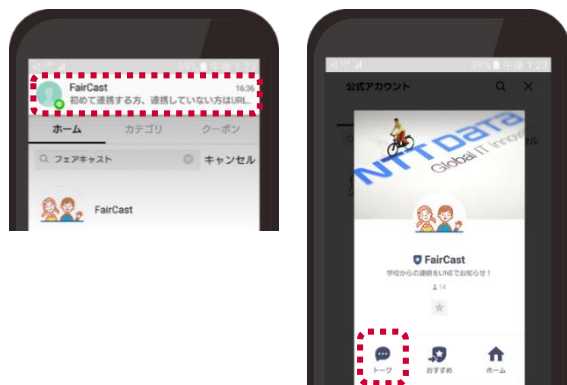
※右の画面が表示された方は「同意する」をタップします。

※お友だち登録後、ブロック設定は行わないでください。



④フェアキャストと連携

①「FairCastからのメッセージ」または「トーク」をタップします。





②メッセージ内の「URL」をタップします。



③学校番号・利用者番号・ご自身で設定されたパスワードを入力して「認証」をタップします。



！重要！

学校番号・利用者番号・パスワードが不明な方は、下記①～⑥の順に操作してください。

- ①「学校番号、利用者番号、パスワードを忘れた方は [こちら](#)」をタップ
- ②現在登録している連絡先（メールアドレス・電話番号など）を入力して、「依頼する」→「ログインへ」の順にタップ
- ③入力した連絡先に「学校番号、利用者番号、仮パスワード」が届きます。
* メールで受け取った方 ⇒ URLタップ
* 電話などで受け取った方 ⇒ ②のログイン画面に入力してログイン
- ④「新規パスワード」を入力して、「変更する」をタップ
- ⑤LINE利用している端末のLINEアイコンをタップ
- ⑥お友だち登録している公式アカウントから「FairCast」をタップ後、④から再操作してください。

⑤連絡先登録

①LINE連携したい連絡先の「連携する」をタップします。

※メインの連絡先（メール・電話・FAXなど）が未登録の連絡先には連携できません。

※1つの連絡先に1つのLINEアカウント登録となりますが、連絡先ごとに異なるLINEアカウントを登録できます。

例：通常連絡先 + 母LINEアカウント

追掛1連絡先 + 父LINEアカウント など。

この場合、母と父それぞれの端末から、本ガイドの操作が必要です。



②表示されるアイコンを確認して、「完了」をタップします。

※すでに連携済み連絡先の「連携する」をタップすると、上書き登録されますので、ご注意ください。



③「LINE連携完了」が表示されたら完了です。

